

DEPARTAMENTO DE BIOLOGÍA y GEOLOGÍA. CURSO 2020/21

ALUMNOS/AS PENDIENTES 1º E.S.O. DE BIOLOGÍA-GEOLOGÍA.

NOMBRE:.....**CURSO:**.....

**EJERCICIOS CORRESPONDIENTES AL PRIMER PARCIAL.
ENTREGA: EL DÍA DEL EXAMEN (19 de enero de 2022, 7ª hora)**

Las preguntas del examen serán una selección de estas actividades. Puedes utilizar el siguiente correo electrónico para consultar dudas: borja.delgadohuete@educa.madrid.org

Los exámenes parciales representan el 50% de la nota, y el 50% restante los ejercicios realizados y entregados el día del examen parcial.

1. ¿Qué **características** presenta la Tierra que la hacen capaz de albergar vida?

2. **Rodea las características propias de los seres vivos** que los diferencian de la materia inerte:
 - a) Se nutren y se reproducen, pero no se relacionan.
 - b) Están formados por células.
 - c) Cumplen las tres funciones vitales.
 - d) Están formados por moléculas, pero no por células.
 - e) Están formados por materia orgánica.

3. Define los siguientes términos:

a) Célula:

b) Unicelular:

c) Pluricelular:

d) Microorganismo:

4. ¿En qué se diferencian las células **eucariotas** de las **procariotas**?

5. Indica el nombre de las **tres estructuras** principales **que todas las células presentan**.

6. Explica las **diferencias principales entre una célula animal y una vegetal**.

7. **Diferencia** entre **organismos autótrofos y heterótrofos**, poniendo un **ejemplo de cada uno**.

8. **Corrige** los enunciados falsos:

a) En la reproducción asexual solo es necesario un progenitor.

b) La reproducción asexual genera individuos distintos a los progenitores.

9. ¿En qué consiste la **función de relación**?

10. Explica la **diferencia** entre **reproducción vivípara y ovípara**.

11. ¿Qué es la **taxonomía**?

12. Define **especie biológica** y **biodiversidad**. ¿Qué acciones lleva a cabo el ser humano que puede amenazar la biodiversidad del planeta?

13. Marca en la tabla siguiente con una X las características de cada reino de los seres vivos:

	Moneras	Protoctistas	Hongos	Plantas	Animales
Organismos unicelulares					
Organismos pluricelulares					
Células procariotas					
Células eucariotas					
Presencia de tejidos					
Organismos autótrofos					
Organismos heterótrofos					

14. Clasifica los siguientes seres vivos en sus reinos correspondientes: **ameba, pino, champiñón, abeja, bacteria de *Salmonella*, trigo.**

15. Si te dicen que un ser vivo es autótrofo, unicelular y eucariota ¿A qué reino pertenece?

16. ¿Por qué las plantas y los hongos se encuentran en reinos distintos? Cita una característica que tengan en común los hongos y las plantas.

17. ¿Qué son las levaduras? ¿Qué importancia tienen para el ser humano?

18. Define los siguientes términos:

a) **Ecología:**

b) **Ecosistema:**

c) **Biotopo:**

d) **Biocenosis:**

19. Subraya los elementos pertenecientes a la biocenosis: suelo, trigo, aire, humedad, gusano de seda, temperatura, precipitaciones, hongo, liquen, alga, abeja.

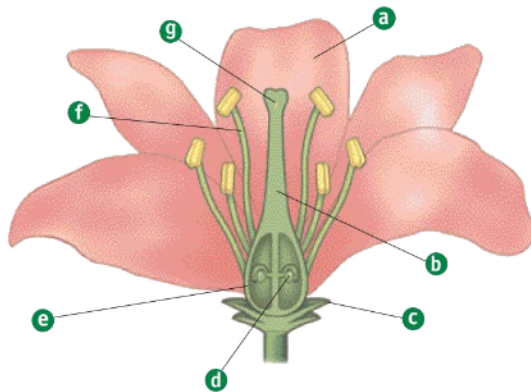
20. ¿En qué se diferencian **mutualismo** de **comensalismo**? ¿Y **depredación** de **parasitismo**?

21. **Elabora una cadena trófica** con los siguientes elementos: **ratón de campo**, **encina**, **lechuza** y señala cuál de ellos es el **productor**, cuál el **consumidor primario** y cuál el **consumidor secundario**.

22. Completa la tabla:

TIPO DE PLANTA	CARACTERÍSTICAS PRINCIPALES
Musgos	
Helechos	
Angiospermas	
Gimnospermas	

23. Escribe el nombre de las partes de la flor señaladas en el dibujo:



24. ¿En qué se diferencian el fruto y la semilla? Cita un ejemplo de cada uno de ellos.

25. ¿Qué es la polinización? ¿Cómo se produce?

26. ¿Qué es la fotosíntesis? ¿Qué importancia tiene el proceso de la fotosíntesis para el conjunto de los seres vivos?